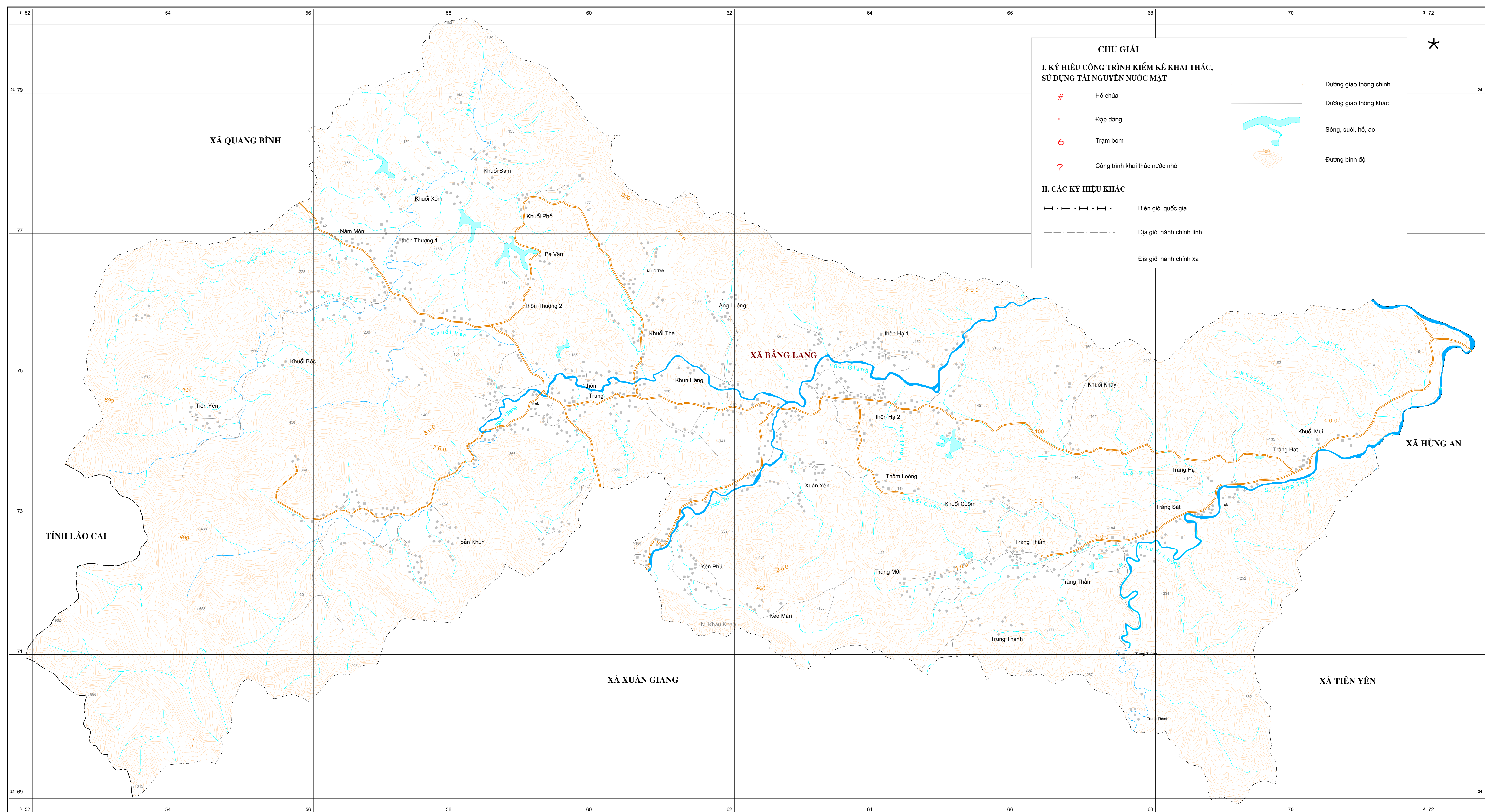
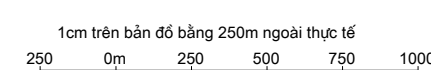


BẢN ĐỒ CÁC CHỈ TIÊU KIỂM KÊ KHAI THÁC, SỬ DỤNG TÀI NGUYÊN NƯỚC MẶT XÃ BẰNG LANG - TỈNH TUYÊN QUANG



TỶ LỆ 1:25.000



CÔNG TRÌNH KHAI THÁC, SỬ DỤNG NƯỚC MẶT ĐƯỢC KIỂM KÊ										
STT	Tên chủ hộ/công trình	Xã/Ph	Loại công trình	Tên nguồn nước khai thác	Mục đích sử dụng nước	Dung tích (triệu m ³)	Lưu lượng khai thác đối với mục đích tưới (m ³ /ngày)	Lưu lượng khai thác đối với mục đích KDDY và SX phi nông nghiệp (m ³ /ngày đêm)	Công suất phát điện (KW)	Mục đích khác (m ³ /ngày đêm)
1	Nà Phiến	Bằng Lang	Đập	Suối Trảng Thâm	Nông nghiệp	0.58	0.013	-	-	-
2	Khuổi Xoan	Bằng Lang	Hố	Ngòi Giang	Nông nghiệp	0.3	0.033	-	-	-
3	Khuổi Kéng	Bằng Lang	Đập	Ngòi Giang	Nông nghiệp	0.2	0.003	-	-	-
4	Khuổi Xôm	Bằng Lang	Đập	Ngòi Giang	Nông nghiệp, thủy sản	0.2	0.009	-	-	-
5	TCN xã Yên Hà	Bằng Lang	Đập	mỏ nước	Sinh hoạt	-	-	-	-	122
6	TCN xã Bằng Lang	Bằng Lang	Đập	Phụ lưu số 1 - Ngòi Giang	Sinh hoạt	-	-	-	-	130
7	TCN thôn Tiến Yên	Bằng Lang	Đập	Suối Khuổi Bốc	Sinh hoạt	-	-	-	-	150

ỦY BAN NHÂN DÂN TỈNH TUYÊN QUANG SỞ NÔNG NGHIỆP VÀ MÔI TRƯỜNG		
Nhiệm vụ: Kiểm kê tài nguyên nước trên địa bàn tỉnh Tuyên Quang, giai đoạn đến năm 2025		
Bản đồ số: 2.68	Tỷ lệ: 1:25.000	Năm: 2026
Bản đồ các chỉ tiêu kiểm kê khai thác, sử dụng tài nguyên nước mặt xã Bằng Lang, tỉnh Tuyên Quang		
CHỦ ĐẦU TƯ SỞ NÔNG NGHIỆP VÀ MÔI TRƯỜNG TỈNH TUYÊN QUANG	ĐƠN VỊ TƯ VẤN LIÊN ĐOÀN QUY HOẠCH VÀ ĐIỀU TRA TÀI NGUYÊN NƯỚC MIỀN BẮC	